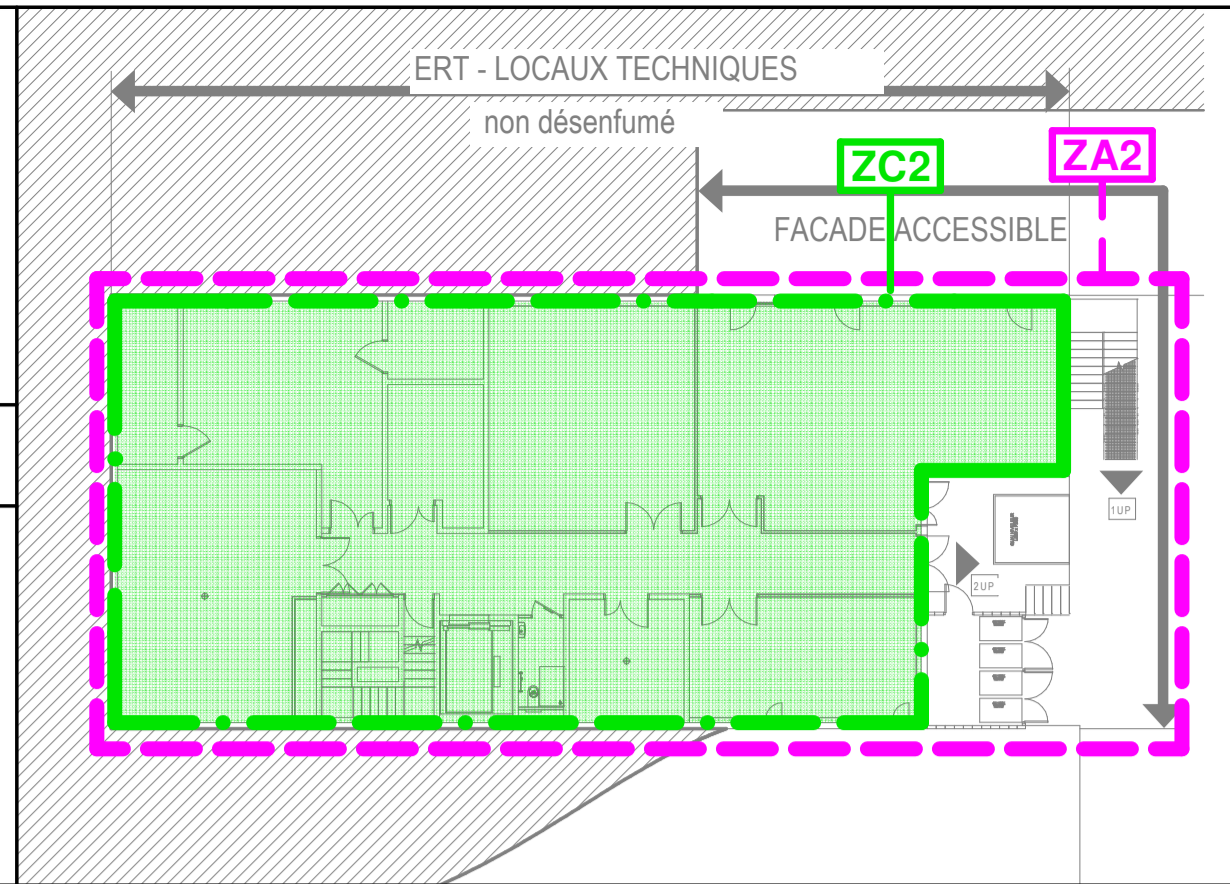
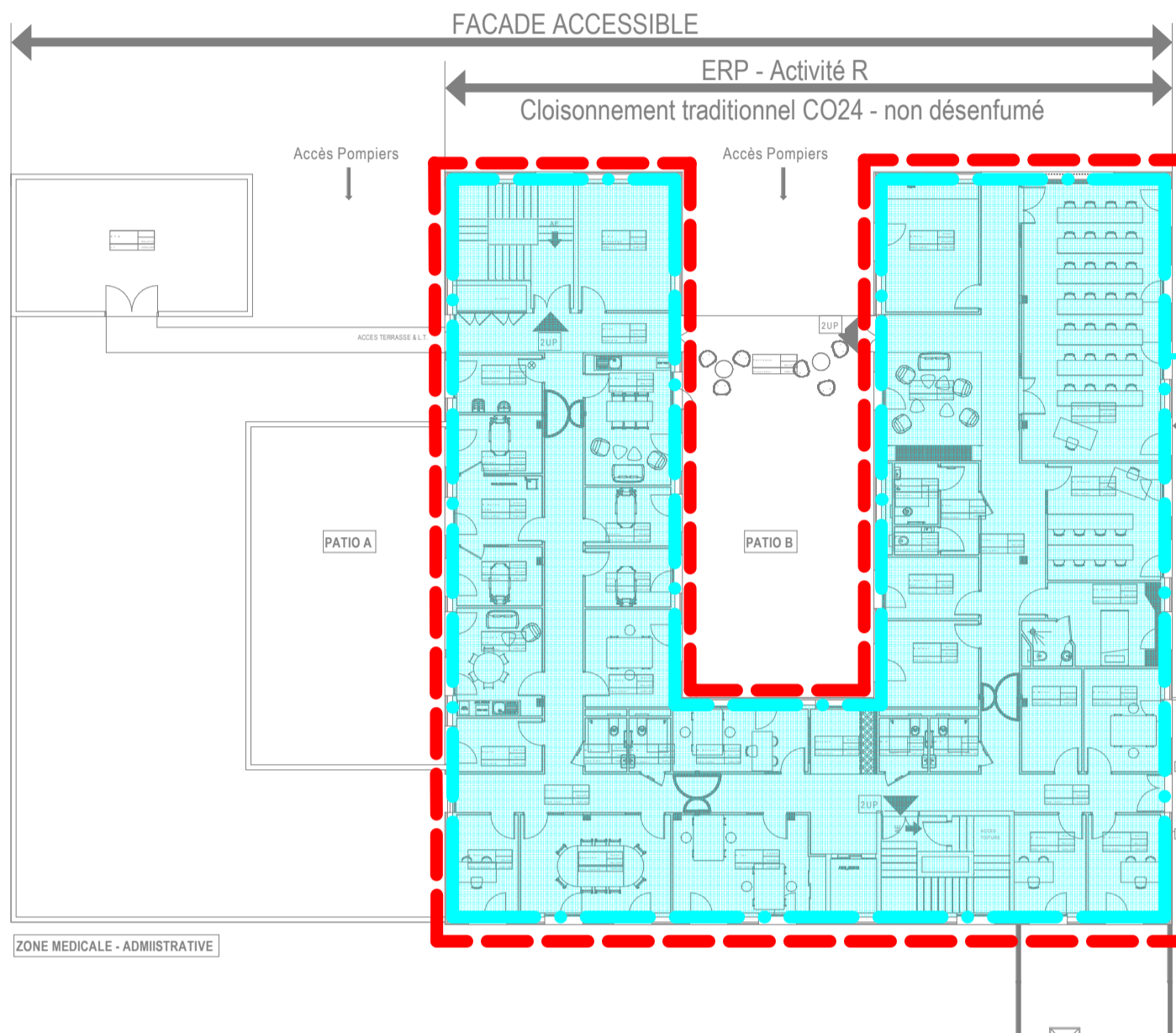


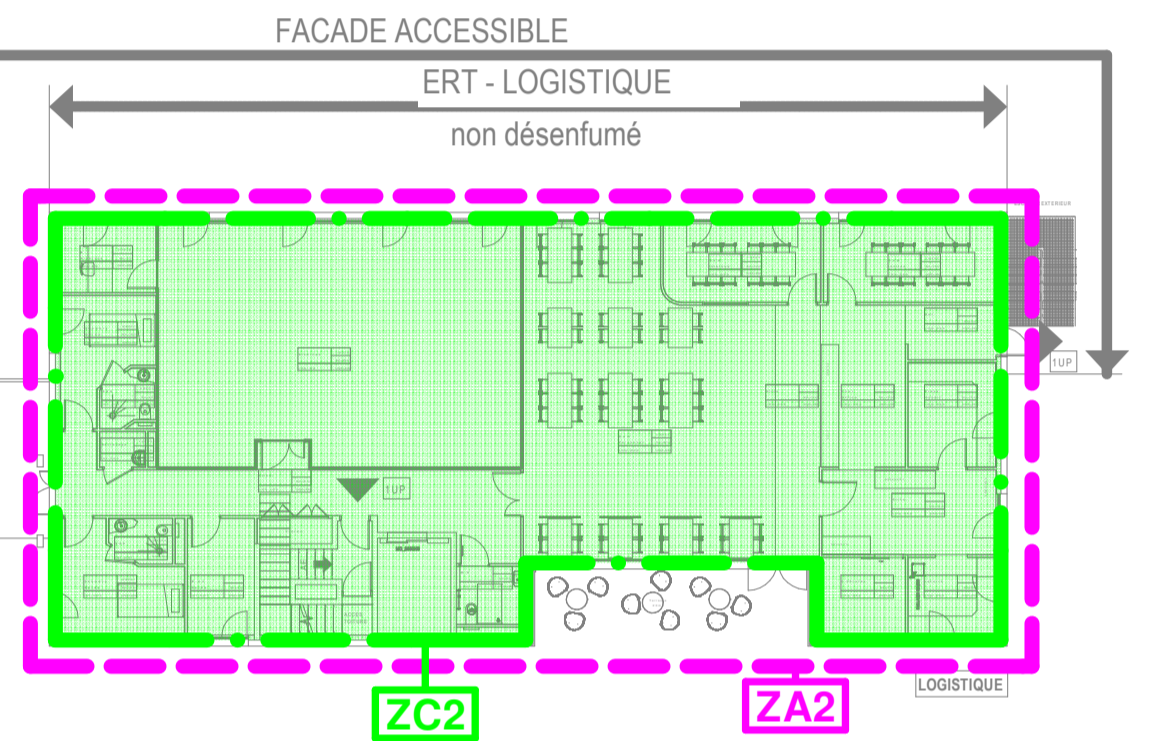
Batiment logistique RDC bas



Bâtiment ZMA R+1



Bâtiment logistique R+1



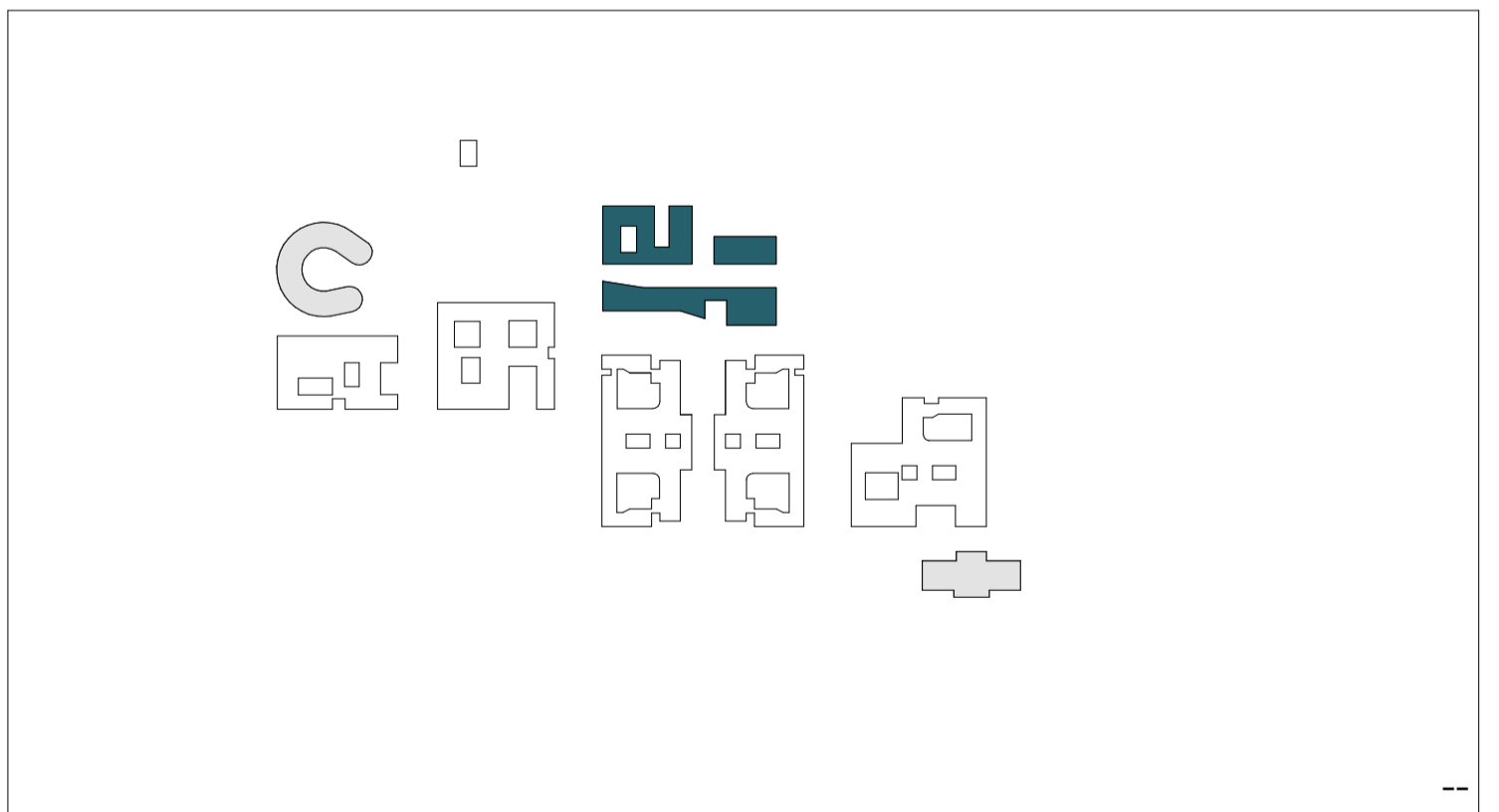
RECONSTRUCTION HOPITAL PSYCHIATRIQUE BOHARS

MAÎTRE D'OUVRAGE

CHU BREST
2 Avenue Foch
29609 BREST CEDEX

MAÎTRE D'OEUVRE

AIA ARCHITECTES
13 boulevard Jean Monnet 56260 LARMOR PLAGE



LEGENDE SECURITE INCENDIE (ZMS)

SYMBOLE	DESIGNATION	SYMBOLE	DESIGNATION
	ZA → Délimitation de la zone d'alarme		ZF → Zone de désenfumage
	ZC → Zone de compartimentage		

Bâtiments d'entrée et Logistique

Zone d'alarme

- **ZA1** → Une zone d'alarme spécifique pour le bâtiment d'entrée
- **ZA2** → Une zone d'alarme spécifique pour le bâtiment Logistique

Zones de compartimentage

- **ZC1** → Bâtiment d'entrée
- **ZC2** → Bâtiment Logistique

EMETTEUR	PHASE	DATE	ECHELLE
Armor ingénierie	PC	02/2023	1/250e

TITRE DU DOCUMENT	CODE EMETTEUR	N° DU DOCUMENT	INDICE
Plan compartimentage RDC bas & N1 Bâtiment d'Entrée & Logistique	ARI	ZC_02b	A

BUREAU DE CONTROLE	APAVE	37 avenue du Baron Lacrosse 29803 BREST- 02 98 42 14 44
S.P.S.	VERITAS	26 rue de l'Eau Blanche 29200 BREST- 09 69 39 10 09
ASSISTANT MOA	A2MO	17 boulevard de Berlin 44000 NANTES- 02 85 67 17 00
MANDATAIRE	AIA ARCHITECTES	13 boulevard Jean Monnet 56260 LARMOR PLAGE- 02 97 64 03 40
ARCHITECTE	AIA ARCHITECTES	13 boulevard Jean Monnet 56260 LARMOR PLAGE- 02 97 64 03 40
INGENIERIE	AIA INGENIERIE	7 boulevard de Chantenay 44100 NANTES- 02 40 38 13 13
ENVIRONNEMENT	AIA ENVIRONNEMENT	7 boulevard de Chantenay 44100 NANTES- 02 40 38 13 13
ECONOMISTE	AIA INGENIERIE	7 boulevard de Chantenay 44100 NANTES- 02 40 38 13 13
PAYSAGES	AIA ENVIRONNEMENT	7 boulevard de Chantenay 44100 NANTES- 02 40 38 13 13
COORDINATEUR SSI	ARMOR INGENIERIE	5C rue de la ville Néant 22360 LANGUEUX- 02 96 33 57 64
ACOUSTICIEN	TECHNICONSULT	18 rue Commandant Groix 29200 BREST- 02 98 02 25 30
BET CUISINE		
OPC	AIA MANAGEMENT	7 boulevard de Chantenay 44100 NANTES- 02 40 38 13 13

Numéro affaire	Projet	Phase	Bâtiment	Emetteur	Corps d'état	Type document	Niveau	N° du document
22-098	BO	PC	ENT	ARI	SSI	PLA	TN	ZC-02b